

AMBUILD
INTERNATIONAL
ROAD SOLUTIONS

美邦
彩色路面
前沿科技



环保彩色道路工程材料

Environmental Friendly Colored Road materials





彩色道路 & 海绵城市

国际前沿技术工程材料

供应商

美邦旗下商标及产品
Ambuild's registered
trademarks and products



公司简介

美邦（北京）新材料科技有限公司
AMBUILD INNOVATIVE ROAD MATERIALS

ABOUT

AMBUILD ROAD MATERIALS

美邦，一家拥有 15 年经验专注于环保彩色路面材料的生产商和地坪工程承包商，诸如世园会、园博会、大型运动会等国家级项目地面工程指定供应商。近年来我国在编或新编《透水混凝土》、《海绵城市》等国标、行标主要参编单位。

美邦以其雄厚的技术实力和国际背景，博纳国内外同行业最新科技，形成多达 20 种以上室外地坪材料产品链，业内知名专业化、原创性、国际化高新技术企业。美邦拥有国际化标准道路工程材料实验室，在北京、华中和华南拥有 3 家自建工厂。

公司总部设立于北京总部基地 5A 级写字楼诺德中心，包括来自于美国、荷兰的技术工程师在内的技术研发人员 20 余名，专业施工团队 500 余人，在全国范围内有多达 50 多家授权工程运营商和 20 余家独家代理商，可承接任何规模的彩色路面工程，并可提供专业核心技术材料、深化设计和技术支持。



彩色道路材料、一站式采购平台

COLORED ROAD MATERIALS, ONE STOP PURCHASING PLATFORM

- 美国 AMBs 国际前沿技术，最高品质代表
- 创新水性道路材料，引领环保时代发展大趋势
- 全国多中心供应体系，确保低成本运输并及时供应
- 全程保姆式工程技术指导，确保每一个用户零基础做好工程



聚合物现浇金刚盲道 POLYMERIC CAST IN PLACE BLIND TRACKS

聚合物现浇金刚盲道是根据《城市道路和建筑物无障碍设计规范》，解决沥青和混凝土等整体铺装路面上加铺盲道的问题，在现有平整路面上通过铺装模具，并在模具上加铺 VSS 聚合物专用材料而形成盲条或盲点的连续现浇型盲道。

现浇盲道材料是采用无机高强聚合物材料结合专用模具，在现有路面基础上通过现浇的方式制作而成的连续性盲道，分为导盲条和导盲点两种。标准宽度为 300mm、400mm、500mm 和 600mm 四种，也可根据用户需要灵活定制。

聚合物金刚盲道的特点



超级灵活

无论坡道、弯道或路口，仅需通过调整模具适于任何地形的变化；无论沥青、混凝土、石材，均能确保永久附着、不脱层、不开裂，特种聚合物材料耐融雪剂、耐化学腐蚀，经久耐用。



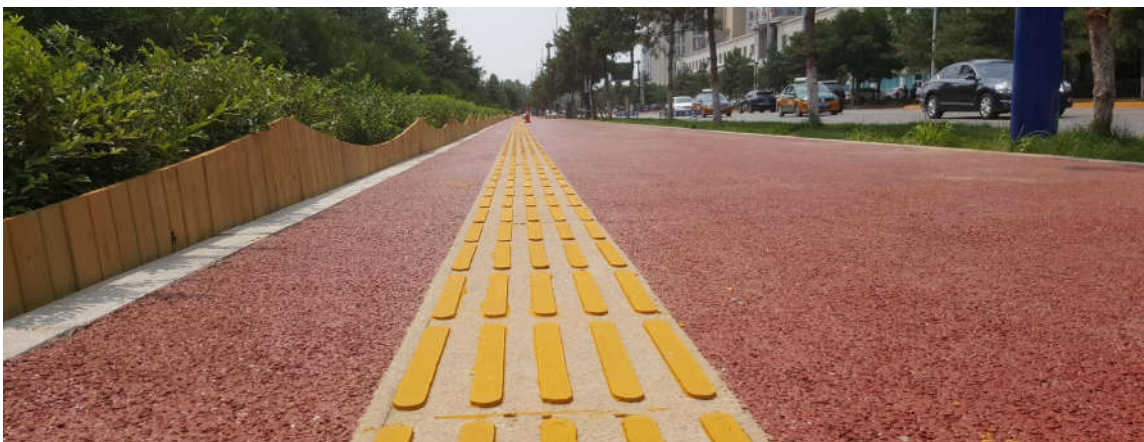
变化多端

一是规格方面的变化，按照《无障碍设计》规范要求，可任意设计宽度、盲条和盲点尺寸；另一方面，是色彩灵活，可与道路融合为一体设计盲道，从而提升道路美观性。



物美价廉

比较盲道砖，不仅施工更方便快捷，还大大节约成本，节约的成本不仅是盲道本身，还由于采用整体铺装的沥青或混凝土整体道路铺装材料，大大节约道路铺装费。



Blind Tracks 盲道



美邦公司产品列表

THE LIST OF AMBUILD'S ENGINEERING & MATERIALS

工程类	序号	工程类型	工程编号	推荐厚度 (mm)	推荐用途
	A01	沥路力聚合物彩色路面	RN300	2.0-4.0	城市绿道、慢行交通、景观路面
	A02	MMA 彩色路面系列	LG565G	1.5-2.0	快速开放型彩色城市道路
	A03	嵌入式彩色防滑路面	EM005	1.5-2.0	不掉砂长寿型彩色防滑路面
	A04	陶瓷颗粒防滑路面	ASP801	3.0-5.0	高防滑值允许一定浮砂彩色路面
	A05	仿石彩色防滑路面	LB205G	1.5-2.0	仿石效果道路、桥面、广场等
	A06	聚合物现浇金刚盲道	MD40G	4.0-6.0	沥青或混凝土上加铺盲道
	A07	复合型彩色透水沥青	PA50	31-51	高透水耐久性彩色透水沥青
	A08	彩色强固透水混凝土	PC120	120-220	常规海绵城市地面铺装
	A09	露骨料透水混凝土	EA120	120-220	景观型海绵城市铺装
	A10	透水胶粘石	BR305G	20-30	豪华景观型透水铺装
	A11	发光路面系列	GK10	1.0-20	发光地坪、发光标线、发光标识
	A12	彩色桥面防滑	QC10	2.0-3.0	彩色重载桥面、过街天桥
材料类	序号	材料名称	产品编号	参考用量 (kg/m ²)	推荐用途
	B01	沥路力聚合物材料	RD300	5.0-8.0	环保型彩色沥青或混凝土罩面工程
	B02	质感耐磨彩色沥青涂料	RD150	1.0-1.5	保留沥青质感经济型彩色沥青
	B03	MMA 彩色路面涂料	LG565	2.5-3.5	快干型沥青道路彩色化
	B04	仿石防滑路面涂料	LB205	3.0-4.0	仿石效果防滑型室外道路及广场、桥面
	B05	现浇金刚盲道材料及模具	MD30/40/50	2.0-4.0	沥青或混凝土上加铺盲道
	B06	斑马线专用涂料	BM105	2.5-3.0	彩色斑马线、立体斑马线
	B07	发光标识标线涂料	GK103	1.5-1.8	夜光型标线、标志标识
	B08	透水混凝土胶结料	PC-10/20	(2%-5%)*C	高强度透水混凝土增强剂
	B09	双丙聚氨酯密封剂	HP201/202	0.3-0.4	彩色或透明，透水混凝土面层密封
	B10	胶粘石耐候透明胶	BR305	1.6-1.8	长寿型胶粘石或胶粘发光石路面
	B11	混凝土表面缓凝剂	CR100	0.3-0.4	露骨料混凝土表面处理
	B12	工程塑料透水路缘	KB60/100	-	海绵城市铺装、透水砖、分割模板

注：美邦公司所有售卖的工程材料均配套提供现场技术指导，配套或推荐施工设备。

美邦公司产品树

PRODUCT TREE OF AMBUILD



沥路力®聚合物彩色路面
RenoLEED® Polymeric road surfacing

沥路力聚合物材料
RenoLEED® Polymeric materials

沥固®MMA彩色路面涂料
LEEDGood® MMA road coatings

聚合物现浇金刚盲道
Polymeric cast in place blind tracks

嵌入式彩色防滑路面
Aggregate embedded anti-skid surfacing

仿石彩色防滑路面
Imitation stone anti-skid surfacing

复合型彩色透水沥青
Composite colored porous asphalt

陶瓷颗粒防滑路面
Resin bonded aggregate antiskid

发光路面系列
Glow in the dark pavements

发光标识标线涂料
Glow in the dark road markings

双丙聚氨酯密封剂
Polyurethane concrete sealant

透水混凝土胶结料
Additives for porous concrete

胶粘石耐候透明胶
UV stable transparent resin

混凝土表面缓凝剂
Concrete surface retarder

质感耐磨彩色沥青涂料
Wear-resistant asphalt coatings

工程塑料透水路缘
Engineering plastic sewerage edge

斑马线专用涂料
Cold plastic zebra markings

双组份道路标线涂料
Cold plastic 2K road markings

美邦（北京）新材料科技有限公司
Ambuild Innovative Road Materials Inc.



Tel: 400-001-1980

美邦（北京）新材料科技有限公司
Ambuild Innovative Road Materials Co., Ltd

北京市丰台科技园诺德中心 2-1512 号 100070

北京：010-51657087 85896651

上海：021-31265426

传真：010-87755579-8002

美邦官网：www.ambuildnet.com

